

# Privat gewerblicher Träger der Jugendhilfe

Geschäftsführer: Alexander Zintl  
Pädagogischer Leiter: Michael Nerger

Telefon: 0355 - 797165  
Telefax: 0355 - 3831506  
E-Mail: [verwaltung@gpwo-cottbus.de](mailto:verwaltung@gpwo-cottbus.de)  
Netz: [www.gpwo-cottbus.de](http://www.gpwo-cottbus.de)

Mitglied des Landesverbandes Brandenburg des VPK  
Mitglied des Bundesverbandes des VPK

Registernummer: HR B 4119  
Registergericht: Cottbus  
Steuernummer: 056/109/01338  
Finanzamt: Cottbus

Bankverbindung  
Deutsche Bank Cottbus  
Kto.- Nr.: 5 201 900  
Blz: 120 700 00



## Wo Sie uns finden! Sitz der Hauptverwaltung



Von der A15/E36 Abfahrt Cottbus Süd:

- Richtung Cottbus-Zentrum
- Dresdener Straße/Straße der Jugend
- nach Eisenbahnbrücke rechts abbiegen
- Blechenstraße-Lobedanstraße
- Ostrower Platz-Wasserstraße
- Ende Wasserstraße rechtes Eckgebäude

Von der A15/E36 Abfahrt Cottbus West:

- Richtung Cottbus Zentrum
- Thiemstraße Richtung Zentrum
- Bahnhof Kreuzung rechts Stadtring
- Ampelkreuzung links Straße der Jugend
- nach Eisenbahnbrücke rechts abbiegen
- Blechenstraße-Lobedanstraße
- Ostrower Platz-Wasserstraße
- Ende Wasserstraße rechtes Eckgebäude

**GPWO mbH**  
**Ostrower Damm 9**  
**03046 Cottbus**



## Jugendwohngruppe

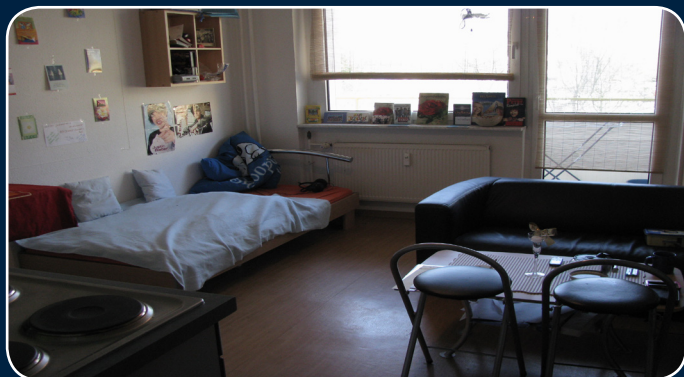
„Es empfiehlt sich, alles zu tun, was die  
Möglichkeit des Klienten vergrößert, eigene  
informierte Entscheidungen über sich und sein  
Leben zu treffen.“  
(Pantucek 1998)

### Angebote:

- Rund-um-die-Uhr-Betreuung
- Vorbereitung auf den eigenen Wohnraum
- Verselbständigung
- Entwickeln von Konfliktlösungsstrategien
- Hilfe und Unterstützung bei Ämter- und Behördenangelegenheiten, Finanz- und Haushaltsstrukturierung, sowie Gesundheitsfürsorge
- Motivation zur schulischen und beruflichen Perspektivklärung
- interdisziplinäre Zusammenarbeit mit den am Hilfeprozess beteiligten Systemen

Ältere Jugendliche, deren Grad an Selbständigkeit noch eine Rund-um-die-Uhr Betreuung rechtfertigen, werden sozialpädagogisch begleitet. Die ersten Schritte in ein selbständiges Leben werden durch unsere Pädagogen gefördert.

Dabei stehen die individuellen Interessenlagen, Ressourcen und Problemlagen der Jugendlichen in einem ausgewogenen Verhältnis. Die Integration von psychisch auffälligen Jugendlichen gelingt uns durch eine offene und akzeptierende Atmosphäre innerhalb der Gruppe.



Die Jugendwohngruppe kann gleichzeitig als Integrationsprojekt zur U-Haftvermeidung genutzt werden (1 Platz).

5 Mitarbeiter sichern die Betreuung gerade zu den wichtigen Zeiten, im Nachmittags- und Abendbereich, immer zu zweit ab. Dies ermöglicht es, regelmäßige Gruppenangebote nach Interessenlage der Jugendlichen zu machen:

- Spiel
- Sport
- Kochen
- erlebnispädagogische Elemente
- Gesprächsrunden

#### Gesetzliche Grundlagen:

Die Unterbringung der Jugendlichen erfolgt auf der Grundlage des § 34 i.V.m. § 27 KJHG, bzw. nach § 41 und § 72 JGG.

#### Besonderheiten:

- 24 h Betreuung (nächtliche Präsenz)
- Bezugsbetruersystem
- separate 1-Raumwohnung für jeden Jugendlichen
- Erfahrung bei der Klärung von Bedarfslagen zwischen SGB VIII und SGB XII
- Möglichkeit der individuellen Freizeitbeschäftigung
- Möglichkeit der intensivpädagogischen Betreuung durch flexibel erhöhten Personalschlüssel im Rahmen einer ISPE
- indiv. therapeutische Hilfen auf FLS Basis

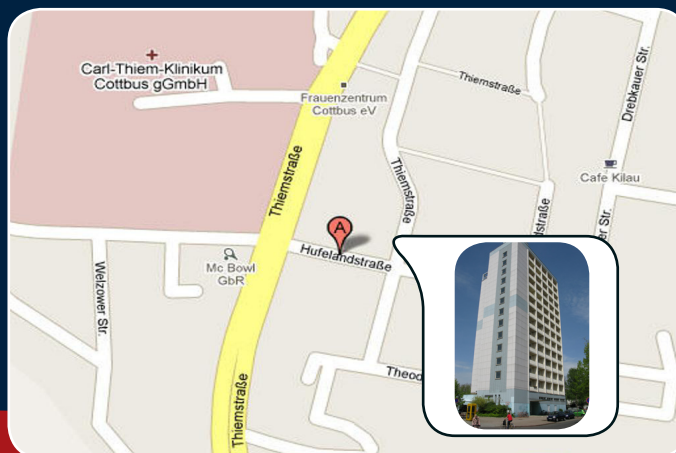
#### Aufnahmealter:

ab 15 Jahre

#### Kapazität:

auf Anfrage, geschlechtsgemischt

#### Wo wir zu finden sind



#### Ansprechpartner :

Stefan Wiechmann

(Teamleiter, staatlich anerkannter Erzieher)

Jana Faustmann (staatlich anerkannte Heilpädagogin)

Jens Leuner (Dipl. Sozialpädagoge)

Rudi Fink (staatlich anerkannter Erzieher)

Susan Linke (staatlich anerkannte Erzieherin)



#### Kontakt:

Jugendwohngruppe GPWO

Hufelandstraße 9,

03050 Cottbus

Tel. 0355/ 797742

Handy: 0151/19533003

E-Mail: jugend-wg@gpwo-cottbus.de